



SAMS

FOR YOU

www.sams-handel.at
office@sams-handel.at



GUARDTECH®

**LEISTUNGSSTARKE
PRODUKTE FÜR DIE
INSTANDHALTUNG
VON HOCH- UND
TIEFBAUGERÄTEN**

UMWELTFREUNDLICHES PRODUKT





Abbeizmittel und Entfetter für Beton für Hoch- und Tiefbaugeräte



- **HOHE LEISTUNGSEFFIZIENZ**
- **BIOLOGISCH ABBAUBAR**
- **SCHÜTZT DIE AUSRÜSTUNG**
- **BEWAHRT DIE SICHERHEIT DES ANWENDERS**
- **NICHT BRENNBAR**

UMWELTFREUNDLICHES PRODUKT

- Zusammensetzung auf der Basis organischer Moleküle.
- Enthält keine Salz-, Phosphor- oder Schwefelsäure.
- Ungiftig.
- $VOC < 1 \text{ g/l}^*$.
- Biologisch abbaubar > 95 % nach 28 Tagen.
- Enthält keine CMR-Stoffe (krebserzeugende, erbgutverändernde und fortpflanzungsgefährdende Stoffe) wie Methoxyessigsäure.

EIGENSCHAFTEN

GTR® Premium ist ein Abbeizmittel der neuen Generation, das Beton- oder Zementreste sowie Schal- oder Tanköle entfernt

GTR® Premium ist weniger aggressiv als andere handelsübliche Produkte, die auf Zitronensäure, Salzsäure und Phosphorsäure basieren. Es kann ohne wesentliche Beeinträchtigungen auf allen Oberflächen (Metalle, Glas, Gummi, Farben etc.) angewendet werden und beschädigt die Sprühgeräte nicht.

Die Sicherheit des Anwenders bleibt gewahrt und die unterschiedlichsten Anforderungen an Effizienz, Sicherheit, Verwendung und Umweltverträglichkeit werden erfüllt.

ANWENDUNG

GTR® Premium ist ideal für die Instandhaltung von Hoch- und Tiefbaugeräten: Metallschalungen, Holzschalungen, Betonkübel, Stützen, Betonanlagen, Fahrmischer usw.

GUARDTECH REMOVER®

ANWENDUNG



1

Das Produkt je nach Schichtdicke gleichmäßig einsprühen:

- 1- oder 2-mal mit einer Pause von mindestens 15 Min anwenden.



2

Einwirkzeit je nach Witterungsverhältnissen:

- Für Zementschlemp**
 - 30 bis 40 Minuten
- Für Beton**
 - 1 bis 12 Stunden



3

Die behandelte Oberfläche möglichst abspülen:

- Hochdruckreiniger

VERPACKUNG

25 kg Kanister
230 kg Fässer
1000 kg Tanks

TECHNISCHE DATEN

Aggregatzustand: Flüssig
Farbe: Hellgelb
Geruch: Süßlich maritim
pH-Wert: $2,5 \pm 0,5$
Dichte: $1,13 \pm 0,02$
Wasserlöslichkeit: Vollständig
Flammpunkt [°C]: Nicht anwendbar

VERBRAUCH

Die folgenden Werte dienen als Anhaltspunkt: **6 bis 8 m² / kg.**

REINIGUNG DES MATERIALS

Arbeitsgeräte nach dem Gebrauch sofort mit Wasser reinigen.

LAGERUNG

- An einem trockenen Ort bei einer Temperatur zwischen 5 °C und 30 °C lagern (Gelierung durch Frosteinwirkung reversibel).
- Aufbewahrung: 24 Monate ab Herstellungsdatum, in ungeöffneter Originalverpackung.

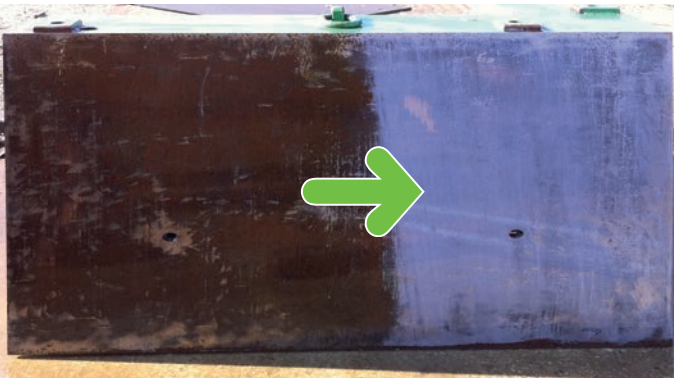
EMPFEHLUNGEN

- Nicht verdünnen oder mit anderen Substanzen mischen.
- Für eine perfekte Anwendung unbedingt bei einer Luft- und Untergrundtemperatur zwischen 5°C und 30°C verwenden.
- Die Anwendung bei starkem Regen oder sehr starker Hitze vermeiden.





Rostentferner für Hoch- und Tiefbaugeräte



- **LEISTUNGSSTARKES ABBEIZMITTEL**
- **SCHNELLE WIRKUNG**
- **NICHT ÄTZEND**
- **BIOLOGISCH ABBAUBAR**
- **SCHÜTZT DIE AUSRÜSTUNG**
- **BEWAHRT DIE SICHERHEIT DES ANWENDERS**
- **NICHT BRENNBAR**

UMWELTFREUNDLICHES PRODUKT

- Zusammensetzung auf der Basis organischer Moleküle.
- **Ungiftig**
- **VOC < 1 g/l***.
- **Biologisch abbaubar > 70% nach 28 Tagen.**

EIGENSCHAFTEN

GTC® ist ein Rostentferner der neuen Generation für die Reinigung von Schalungen und allen Geräten im Hoch- und Tiefbau.

GTC® ist viel weniger gefährlich als andere handelsübliche Produkte. Es kann ohne wesentliche Beeinträchtigungen auf allen Oberflächen (Glas, Gummi, Farben usw.) angewendet werden.

GTC® wird den unterschiedlichsten Anforderungen in Bezug auf Sicherheit bei der Anwendung, Effizienz, Umweltverträglichkeit und Schonung der behandelten Oberflächen gerecht. Im Gegensatz zu herkömmlichen Produkten auf Säurebasis ist das Produkt nicht ätzend, was das Risiko einer Gefährdung während des Gebrauchs stark senkt.

ANWENDUNG

GTC® ist ideal zum Entfernen von Rostspuren von allen im Hoch- und Tiefbau verwendeten Geräten und Maschinen: Metallschalungen, Betonkübel, Stützen, Betonanlagen, Fahrmischer usw.

GUARDTECH CLEANER®

ANWENDUNG



1

Das Produkt gleichmäßig auf die trockene Oberfläche sprühen:

- 1 Anwendungsschicht



2

Einwirkzeit je nach Schichtdicke des Rostes:

- 30 Min.



3

Die behandelte Oberfläche möglichst abspülen:

- Hochdruckreiniger

VERPACKUNG

25 kg Kanister
230 kg Fässer
1000 kg Tanks

TECHNISCHE DATEN

Aggregatzustand: Viskose Flüssigkeit
Farbe: Farblos
Geruch: Nach Zitrone
pH-Wert: < 2
Dichte: $1,13 \pm 0,01$
Wasserlöslichkeit: Vollständig
Flammpunkt [°C]: Nicht anwendbar

VERBRAUCH

Die folgenden Werte dienen als Anhaltspunkt: **8 bis 10 m² / kg.**

REINIGUNG DES MATERIALS

Arbeitsgeräte nach dem Gebrauch sofort mit Wasser reinigen.

LAGERUNG

- An einem trockenen Ort bei einer Temperatur zwischen 5 °C und 30 °C lagern (Gelierung durch Frosteinwirkung reversibel).
- Aufbewahrung: 24 Monate ab Herstellungsdatum, in ungeöffneter Originalverpackung.

EMPFEHLUNGEN

- Nicht verdünnen oder mit anderen Substanzen mischen.
- Nicht trocknen lassen.
- Für eine perfekte Anwendung unbedingt bei einer Luft- und Untergrundtemperatur zwischen 5°C und 30°C verwenden.
- Die Anwendung bei starkem Regen oder sehr starker Hitze vermeiden.





Abbeizmittel für Zementschlempe, Zement und Kalk für Hoch- und Tiefbaugeräte



- **LEISTUNGSSTARKES
ABBEIZMITTEL**
- **SCHNELLE WIRKUNG**
- **NICHT ÄTZEND**
- **BIOLOGISCH
ABBAUBAR**
- **SCHÜTZT DIE
AUSRÜSTUNG**
- **BEWAHRT DIE
SICHERHEIT DES
ANWENDERS**
- **NICHT BRENNBAR**

UMWELTFREUNDLICHES PRODUKT

- Zusammensetzung
auf der Basis
organischer Moleküle.
- Ungiftig.
- VOC < 1 g/l*.
- Biologisch abbaubar
> 70 % nach 28 Tagen.

EIGENSCHAFTEN

GTL® ist ein Abbeizmittel für Zementschlempe und Zement der neuen Generation für die tägliche Instandhaltung und Reinigung aller in der Bauindustrie verwendeten Geräte und Maschinen.

GTL® ist viel weniger gefährlich als andere handelsübliche Produkte. Es kann ohne wesentliche Beeinträchtigungen auf allen Oberflächen (Glas, Gummi, Farben usw.) angewendet werden.

GTL® wird den unterschiedlichsten Anforderungen der Anwender in Bezug auf Sicherheit bei der Anwendung, Effizienz, Umweltverträglichkeit und Schonung der behandelten Oberflächen gerecht. Im Gegensatz zu herkömmlichen Produkten auf Säurebasis ist das Produkt nicht ätzend, was das Risiko einer Gefährdung während des Gebrauchs stark senkt.

ANWENDUNG

GTL® ist ideal zum Entfernen von Zementschlempe, Zement und Kalk von allen in der Bauindustrie verwendeten Geräten und Maschinen: Pulver-Tankwagen, Fahrmischer, Metallschalungen, Betonkübel usw.

GUARDTECH LAITANCES®

ANWENDUNG



1

Das Produkt gleichmäßig auf die trockene Oberfläche sprühen:

- 1 Anwendungsschicht



2

Die Einwirkzeit richtet sich nach der Schichtdicke der Zementschlemp:

- 5 bis 15 Minuten



3

Die behandelte Oberfläche möglichst abspülen:

- Hochdruckreiniger

VERPACKUNG

25 kg Kanister
230 kg Fässer
1000 kg Tanks

TECHNISCHE DATEN

Aggregatzustand: Flüssig
Farbe: Farblos
Geruch: Nach Zitrone
pH-Wert: < 2
Dichte: $1,13 \pm 0,01$
Wasserlöslichkeit: Vollständig
Flammpunkt [°C]: Nicht anwendbar

VERBRAUCH

Die folgenden Werte dienen als Anhaltspunkt: **8 bis 10 m² / kg.**

REINIGUNG DES MATERIALS

Arbeitsgeräte nach dem Gebrauch sofort mit Wasser reinigen.

LAGERUNG

- An einem trockenen Ort bei einer Temperatur zwischen 5 °C und 30 °C lagern (Gelierung durch Frosteinwirkung reversibel).
- Aufbewahrung: 24 Monate ab Herstellungsdatum, in ungeöffneter Originalverpackung.

EMPFEHLUNGEN

- Nicht verdünnen oder mit anderen Substanzen mischen.
- Nicht trocknen lassen.
- Für eine perfekte Anwendung unbedingt bei einer Luft- und Untergrundtemperatur zwischen 5°C und 30°C verwenden.
- Die Anwendung bei starkem Regen oder sehr starker Hitze vermeiden.





Abbeizmittel mit aktivschaum für Hoch- und Tiefbaugeräte



- **LEISTUNGSSTARKES ABBEIZMITTEL**
- **STARKE ENTFETTUNGSKRAFT**
- **SCHNELLE WIRKUNG**
- **NICHT ÄTZEND**
- **BIOLOGISCH ABBAUBAR**
- **SCHÜTZT DIE AUSRÜSTUNG**
- **BEWAHRT DIE SICHERHEIT DES ANWENDERS**
- **NICHT BRENNBAR**

UMWELTFREUNDLICHES PRODUKT

- Zusammensetzung auf der Basis organischer Moleküle.
- **Ungiftig.**
- **VOC < 1 g/l*.**
- **Biologisch abbaubar > 70 % nach 28 Tagen.**

EIGENSCHAFTEN

GT Wash & Go® ist ein Entfettungsshampoo der neuen Generation, das unter Berücksichtigung der neuen Vorschriften entwickelt wurde.

GT Wash & Go® ist sehr effektiv bei der Entfernung von Zementschlempe, Ölen und Fetten sowie starkem Verkehrsschmutz.

GT Wash & Go® ist nicht als ätzend oder reizend eingestuft, was die Anwendung sicherer macht. Phosphatfrei, natriumfrei und kalifrei, erfüllt die unterschiedlichsten Anforderungen an Effizienz, Sicherheit, Verwendung und Umweltverträglichkeit.

ANWENDUNG

GT Wash & Go® ist ideal für die wöchentliche Reinigung von Baufahrzeugen, Nutzfahrzeugen oder Lastkraftwagen..

GUARDTECH WASH & GO®

ANWENDUNG



1

**Befeuchten Sie das Fahrzeug.
Sprühen Sie das Produkt gleichmäßig ein und bürsten Sie.**

- 1 Anwendungsschicht



2

Aktionszeit:

- 5 bis 10 Minuten



3

Die behandelte Oberfläche möglichst abspülen:

- Hochdruckreiniger

VERPACKUNG

10 L Kanister
220 L Fässer
1000 L Tanks

TECHNISCHE DATEN

Aggregatzustand: Flüssig
Farbe: Farblos
Geruch: Leicht
pH-Wert: < 3
Dichte: 1,06 ± 0,01
Wasserlöslichkeit: Vollständig
Flammpunkt [°C]: > 250 °C

VERBRAUCH

Die folgenden Werte dienen als Anhaltspunkt : **3 bis 5 m² / L.**

REINIGUNG DES MATERIALS

Arbeitsgeräte nach dem Gebrauch sofort mit Wasser reinigen.

LAGERUNG

- An einem trockenen Ort bei einer Temperatur zwischen 5 °C und 30 °C lagern (Gelierung durch Frosteinwirkung reversibel).
- Aufbewahrung: 24 Monate ab Herstellungsdatum, in ungeöffneter Originalverpackung.

EMPFEHLUNGEN

- Nicht verdünnen oder mit anderen Substanzen mischen.
- Nicht trocknen lassen.
- Für eine perfekte Anwendung unbedingt bei einer Luft- und Untergrundtemperatur zwischen 5°C und 30°C verwenden.
- Die Anwendung bei starkem Regen oder sehr starker Hitze vermeiden.





Bitumen-entferner auf pflanzlicher basis für Hoch- und Tiefbaugeräte



- **LEISTUNGSSTARKES ABBEIZMITTEL HOCHLEISTUNG**
- **SCHNELLE WIRKUNG**
- **WIRKSAM BEI KALTEM ASPHALT**
- **NICHT ÄTZEND**
- **BIOLOGISCH ABBAUBAR**
- **SCHÜTZT DIE AUSRÜSTUNG**
- **BEWAHRT DIE SICHERHEIT DES ANWENDERS**
- **NICHT BRENNBAR**

UMWELTFREUNDLICHES PRODUKT

- **Ungefährlich und ungiftig.**
- Enthält keine PCB oder CMR.
- **VOC < 1 g/l***
- **Biologisch abbaubar > 90% nach 28 Tagen.**

EIGENSCHAFTEN

GBR® ist ein Abbeizmittel für Bitumen und Teer für die tägliche Reinigung aller Maschinen und Gerätschaften der Bauindustrie.

GBR® ist ein Produkt der neuen Generation aus pflanzlichen Inhaltsstoffen, das bei kaltem Bitumen wirksam ist. GBR® ist ein Produkt der neuen Generation, das gemäss den Anforderungen der Anwender in Bezug auf Effizienz, Sicherheit, Umweltverträglichkeit und eine schonende Oberflächenbehandlung entwickelt wurde. Im Gegensatz zu herkömmlichen Säuren ist das Produkt nämlich nicht als ätzend, reizend oder entzündbar klassiert, was das Risiko bei der Anwendung minimiert.

ANWENDUNG

GBR® kann in vielen Bereichen eingesetzt werden, z.B. Direktion für Infrastruktur und Straßenverwaltung, Hoch- und Tiefbau, Bauindustrie, Asphaltmischanlagen, Instandhaltungsdienste, Straßenbauämter, Industrie, Erdöl- und Schiffsindustrie.

GUARD BITUMEN REMOVER®

ANWENDUNG



1

Sprühen Sie das Produkt gleichmäßig auf die Oberfläche:

- 2 Auftragungsschicht.
- Intervalle: 15 Minuten



2

Aktionszeit:

- 15 Minuten



3

Die behandelte Oberfläche möglichst abspülen:

- Hochdruckreiniger

VERPACKUNG

10 L Kanister
200 L Fässer
1000 L Tanks

TECHNISCHE DATEN

Aggregatzustand: Flüssig
Farbe: Grün
Geruch: Leicht
pH-Wert: 6.7 +/-0.5
Dichte: 0.89 ± 0.02
Wasserlöslichkeit: Vollständig
Flammpunkt [°C]: 173 °C

VERBRAUCH

Die folgenden Werte dienen als Anhaltspunkt: **8 bis 10 m² / kg.**

REINIGUNG DES MATERIALS

Arbeitsgeräte nach dem Gebrauch sofort mit Wasser reinigen.

LAGERUNG

- An einem trockenen Ort bei einer Temperatur zwischen 5 °C und 30 °C lagern (Gelierung durch Frosteinwirkung reversibel).
- Aufbewahrung: 24 Monate ab Herstellungsdatum, in ungeöffneter Originalverpackung.

EMPFEHLUNGEN

- Nicht verdünnen oder mit anderen Substanzen mischen.
- Nicht trocknen lassen.
- Für eine perfekte Anwendung unbedingt bei einer Luft- und Untergrundtemperatur zwischen 5°C und 30°C verwenden.
- Die Anwendung bei starkem Regen oder sehr starker Hitze vermeiden.





Antihaftöl und- reiniger für Mischer



- **BEGRENZT DIE BETONHAFTUNG**
- **LÖST BETON- UND MÖRTELABLAGERUNGEN AUF**
- **NICHT ÄTZEND**
- **NICHT REIZEND**
- **SCHÜTZT DIE AUSTRÜSTUNG**
- **BEWAHRT DIE SICHERHEIT DES ANWENDERS**
- **HERGESTELLT AUS 100 % RECYCELTEN PFLANZLICHEN MATERIALIEN**

UMWELTFREUNDLICHES PRODUKT

- **Ungefährlich und ungiftig.**
- Enthält keine PCB oder CMR.
- **VOC < 1 g/l***
- **Biologisch abbaubar > 90% nach 28 Tagen.**

EIGENSCHAFTEN

GTN® ist ein Produkt zum Schutz von Geräten und zur Reinigung von Betonablagerungen.

Für die tägliche Anwendung, GTN® löst auch bereits stark haftende Betonablagerungen schichtweise auf. Wird das Produkt am Ende des Tages auf mit Beton verkrustete Anlagen aufgetragen, kann es nachts einwirken und reduziert so Ablagerungen.

GTN® verhindert aufgrund seiner Schutzeigenschaften die Verunreinigung der Maschinen und Geräte durch Beton und erleichtert ihre Instandhaltung. Das Produkt erhöht somit die Lebensdauer der Ausrüstung.

GTN® ist viel weniger gefährlich als andere handelsübliche Produkte. Es enthält keine petrochemischen Produkte oder Schwermetalle und ist als nicht ätzend klassifiziert. Es kann ohne wesentliche Beeinträchtigungen auf allen Oberflächen (Metalle, Farben, Lacke etc.) angewendet werden.

ANWENDUNG

GTN® ist ideal für den Schutz und die Instandhaltung von Baumaschinen: Mischer, Formen usw.

GUARDTECH NEUTRALIZER®

ANWENDUNG

VORBEUGUNG



1

Das Produkt am Ende des Tages oder während des Tages aufsprühen.

- Das Öl muss den zu entfernenden Beton bedecken.
- Einwirkzeit: Mindestens 12 Stunden

VERPACKUNG

25 L Kanister
200 L Fässer
1000 L Tanks

TECHNISCHE DATEN

Aggregatzustand: Flüssig
Farbe: Bernsteinfarben
Geruch: Charakteristisch
Viskosität bei 20°C [mPa.s]: 25
pH-Wert: Nicht anwendbar
Dichte: 0,93 ± 0,02
Wasserlöslichkeit: Nicht löslich
Flammpunkt [°C]: Nicht anwendbar

VERBRAUCH

Das Öl muss den zu entfernenden Beton bedecken. Die folgenden Werte dienen als Anhaltspunkt: **30 bis 40 m²/l**

REINIGUNG DES MATERIALS

Arbeitsgeräte nach dem Gebrauch sofort mit Wasser reinigen.

INSTANDSETZUNG

1

Das Produkt am Tagesende aufsprühen.

- Das Öl muss den zu entfernenden Beton bedecken.
- Einwirkzeit: Mindestens 12 Stunden

2

Die behandelte Oberfläche abspülen:

- Vorzugsweise mit Hochdruckreiniger oder Wasserstrahl

3

Den Vorgang wiederholen, bis der Beton vollständig entfernt wurde.

LAGERUNG

- An einem trockenen Ort bei einer Temperatur zwischen 5 °C und 30 °C lagern.
- Aufbewahrung: 12 Monate ab Herstellungsdatum, in ungeöffneter Originalverpackung.

EMPFEHLUNGEN

- Nicht mit anderen Substanzen mischen.
- Für eine perfekte Anwendung und wirksamen Schutz bei Untergrund- und Lufttemperaturen über 0°C verwenden.
- Nicht bei starkem Regen anwenden.
- GTN® gefriert bei niedriger Temperatur (< -7°C).
- In einigen Fällen kann überschüssiges Produkt Luft mitführen.





Schutzprodukte Antihaftmittel für Hoch- und Tiefbaugeräte



- **BEGRENZT DIE ANHÄNGUNG VON BETON, MÖRTEL ODER BITUMEN**
- **WIRD NICHT KLEBRIG**
- **NICHT ÄTZEND**
- **NICHT REIZEND**
- **BIOLOGISCH ABBAUBAR**
- **SCHÜTZT DIE AUSRÜSTUNG**
- **BEWAHRT DIE SICHERHEIT DES ANWENDERS**
- **NICHT BRENNBAR**

UMWELTFREUNDLICHES PRODUKT

- **Ungefährlich und ungiftig.**
- Enthält keine PCB oder CMR.
- VOC < 1 g/l*.
- Biologisch abbaubar > 80% nach 28 Tagen.

EIGENSCHAFTEN

GTP® ist ein Produkt der neuen Generation, das gemäss den neuen Vorschriften über Anwendungssicherheit und Umweltverträglichkeit entwickelt wurde.

Das hochwirksame GTP® ist ein Trockenöl aus Rizinusamen (Wunderbaum), das Maschinen und Geräte gegen Beton-, Mörtel- oder Bitumenspritzer schützt. Dank dieses Schutzfilms lassen sich Ablagerungen leicht mit einem Wasserstrahl oder Hochdruckreiniger entfernen.

GTP® ist ein biotechnologisch hergestelltes Produkt aus 100 % pflanzlichen Inhaltsstoffen. Es ist ungiftig, geruchlos und leicht biologisch abbaubar..

ANWENDUNG

GTN® Ideal für den Schutz von Baumaschinen: Schalungselemente, Schalungen, Betonformen aus Metall, Fahrmischer, Betonwagen, Baustellenmaschinen, Asphaltfertiger, Werkzeuge...

GUARDTECH PROTECT®

ANWENDUNG



1

Das Produkt gleichmäßig auf die trockene Oberfläche sprühen:

- 1 Anwendungsschicht



2

Trocknen lassen



3

- Wiederholen Sie den Vorgang nach jeder vollständigen Wäsche mit dem Hochdruckreiniger.

VERPACKUNG

25 l Kanister
200 l Fässer
1000 l Tanks

TECHNISCHE DATEN

Aggregatzustand: Flüssig
Farbe: Bernsteinfarben
Geruch: Leichter Eigengeruch
Viskosität bei 20°C [mPa.s]: 17
pH-Wert: Nicht anwendbar
Dichte: 0,89 ± 0,02
Wasserlöslichkeit: Vollständig
Flammpunkt [°C]: Nicht anwendbar

VERBRAUCH

Die folgenden Werte dienen als Anhaltspunkt: 10 m²/L.

REINIGUNG DES MATERIALS

Arbeitsgeräte nach dem Gebrauch sofort mit Wasser reinigen.

LAGERUNG

- An einem trockenen Ort bei einer Temperatur zwischen 5 °C und 30 °C lagern.
- Aufbewahrung: 12 Monate ab Herstellungsdatum, in ungeöffneter Originalverpackung.

EMPFEHLUNGEN

- Bei Schalungselementen und Schalungen nicht auf die Schalhaut auftragen.
- Für eine einwandfreie Behandlung und einen Schutzamen Schutz muss GTP® bei einer Informationstemperatur zwischen 5°C und 30°C verwendet werden.
- Nicht bei Regen oder sehr schön gehört auftragen. Die Lufttemperatur muss zwischen 5 ° C und 30 ° C liegen.





Farbtonauffrischer und schutz für kunststoffteile und lackierte flächen



- FRISCHT VERWITTERTE OBERFLÄCHEN AUF UND BRINGT NEUEN GLANZ
- ERLEICHTERT DEN UNTERHALT VON GERÄTEN
- LANGZEITWIRKUNGEN
- NICHT ÄTZEND
- VIELSEITIG
- EINFACH UND SCHNELL ZU BEDIENEN

EIGENSCHAFTEN

GTS® ist ein Produkt zur einfachen und schnellen Auffrischung sowie zum Schutz von Oberflächen aus Kunststoff oder Pulver- beschichtete bzw. lackierten Teile von Baumaschinen und Geräten.

GTS® frischt den ursprünglichen Farbton auf an Kunststoffteilen oder von Wetter angegriffenen Lacken. Damit behandelten Oberflächen sind geschützt gegen Spritzwasser, Zementchlemme, Spachtelreste oder Estriche.

GTS® reduziert die Haftung an der Oberfläche und erleichtert somit die Reinigung und den Unterhalt der geschützten Flächen.

ANWENDUNG

GTS® kann auf der Rückseite von LKWs, Trichtern, Rutschen, Schmutzfängern und -Ableitungen usw. verwendet werden.

GTS® bietet sich an zum Auftragen auf Betonpumpen, Betonwerke, Baustellenausrüstung, Metallschalungen (Nichtschalungsflächen), Holzschalungen ...

GUARDTECHSHINE®

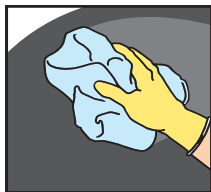
ANWENDUNG



1

Regelmäßig ohne Überschuss auftragen.

- | Anwendungsschicht



2

Nach 10 Minuten, abwischen und gründlich die Oberfläche mit einem Mikrofaser-Tuch polieren.

VERPACKUNG

5 L Kanister

TECHNISCHE DATEN

Aggregatzustand: Flüssig
 Farbe: farblos
 Geruch: starker Geruch
 pH-Wert: Nicht anwendbar
 Dichte: $1,03 \pm 0,02$
 Wasserlöslichkeit: nicht löslich
 Flammpunkt [°C]: Nicht anwendbar

VERBRAUCH

Die folgenden Werte dienen als Anhaltspunkt: **30 bis 40 m²/Kg.**

REINIGUNG DES MATERIALS

Benutzte Geräte sofort nach Gebrauch mit Waschbenzin oder White Spirit reinigen.

LAGERUNG

- An einem trockenen Ort bei einer Temperatur zwischen 5 °C und 30 °C lagern.
- Aufbewahrung: 12 Monate ab Herstellungsdatum, in ungeöffneter Originalverpackung.





EMPFEHLUNGEN

- Produkt nur in gut belüfteten Räumen applizieren. Ansonsten eine Atemschutzmaske Typ ABEK tragen.
- Vor gebrauch gut schütteln. Die Oberfläche sollte eine Temperatur von 10°C bis 30°C haben.
- Darf nicht bei Regen oder grosser Hitze aufgetragen werden. Die ideale Auftragungstemperatur liegt zw. 10°C und 30°C.






Das Produktsortiment Guard Tech®

Die ideale Lösung für die Instandhaltung im Bereich Hoch- und Tiefbau

| | Betonanlagen | Beschickungsvorrichtung | Rührer | Mischer | Pumpe | Förderband | Metallschalung | Holzschalung | Betonkübel / Betonmischer | Stützen / Gerüste | Vorgefertigte Platte | Gussform | Fahrzeuge |
|---|--------------|-------------------------|--------|---------|-------|------------|----------------|--------------|---------------------------|-------------------|----------------------|----------|-----------|
|  GTR PREMIUM GEBRAUCHSFERTIG Abbeizmittel Beton | ■ | ■ | ■ | | ■ | ■ | ■ | ■ | ■ | ■ | ■ | ■ | ■ |
|  CTL GEBRAUCHSFERTIG Abbeizmittel Zementschlempen | | ■ | ■ | | ■ | ■ | | | | | | | ■ |
|  GTC GEBRAUCHSFERTIG Rostentferner | | | | | | | ■ | | | | ■ | ■ | |
|  CT WASH & GO GEBRAUCHSFERTIG Abbeizmittel mit aktivschaum | | | ■ | | ■ | ■ | | | | | | | ■ |
|  GBR GEBRAUCHSFERTIG Abbeizmittel Bitumen | ■ | | ■ | ■ | | ■ | | | | | | | ■ |

Das Produktsortiment Guard Tech®

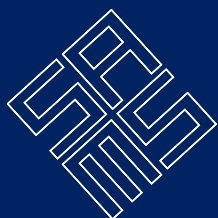
Die ideale Lösung für die Instandhaltung im Bereich Hoch- und Tiefbau

| | Betonanlagen | Beschickungsvorrichtung | Rührer | Mischer | Pumpe | Förderband | Metallschalung | Holzschalung | Betonkübel / Betonmischer | Stützen / Gerüste | Vorgefertigte Platte | Gussform | Fahrzeuge |
|--|--------------|-------------------------|--------|---------|-------|------------|----------------|--------------|---------------------------|-------------------|----------------------|----------|-----------|
|  <p>Antihaftöl und-reiniger</p> | | | | ■ | | | | | | | | ■ | |
|  <p>Antihafschutz aus Beton und Bitumen</p> | | ■ | ■ | ■ | ■ | | ■ | | ■ | ■ | ■ | ■ | ■ |
|  <p>Renovator</p> | | | | | | | ■ | | | | | | ■ |



AUF DIE MATERIALEN ACHTEN

Generalvertrieb Österreich



SAMS

FOR YOU

www.sams-handel.at
office@sams-handel.at

Tel: 0660 350 4177